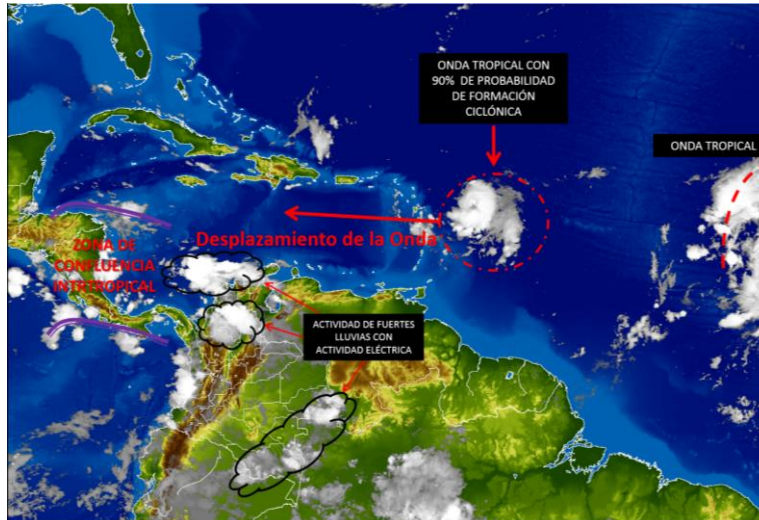


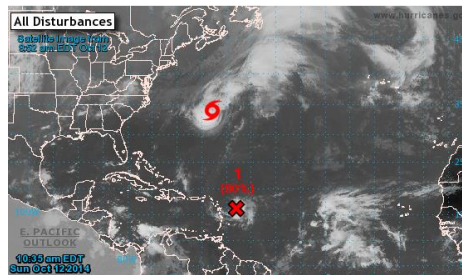
**El IDEAM comunica al Sistema Nacional de Gestión del Riesgo de Desastres (SNGRD) y al Sistema Nacional Ambiental (SINA)**

**ONDA TROPICAL DEL ESTE CON PROBABILIDAD DE FORMACIÓN CICLÓNICA ENTRE EL 90% Y 100%, ÁCTIVARA LLUVIAS EN EL NORTE, CENTRO Y ORIENTE DEL PAÍS, CON PRESENCIA DE ACTIVIDAD ELÉCTRICA ENTRE LAS PRÓXIMAS 24 A 48 HORAS.**



FUENTE: Imagen Satelital GOES 13 IDEAM. Octubre 12 de 2014. Hora 09:45 am. HLC

Durante las últimas 12 horas, una onda tropical del este ubicada al oriente de las Antillas Menores ha comenzado a presentar circulación y aprovechamiento de la humedad en sus vecindades, condición que favorece la probabilidad convertirse en sistema ciclónico en la próximas horas.



**FUENTE:** Imagen Satelital GOES 13 NHC. Octubre 12 de 2014. Hora 09:35 am. HLC

Partiendo de los análisis realizados por parte de la Oficina del Servicio de Pronósticos y Alertas del IDEAM y la información suministrada por el Centro Nacional de Huracanes (NHC por sus siglas en inglés), el sistema ingresara por el oriente del mar Caribe en las próximas 24 a 48 horas; esta situación podría activar nuevamente las lluvias en buena parte de la región y el mar Caribe colombiano, precipitaciones que en algunos caso podrían venir acompañados de actividad eléctrica, rachas de viento e incremento en la altura del oleaje.

De otra parte el ingreso de humedad por el suroriente del país, ha generando lluvias en gran parte de la Orinoquía y zonas de la Amazonía; esta situación sumada a la posible influencia del sistema ciclónico podría incrementar las lluvias en las próximas 72 a 96 horas en esta zona, con presencia inclusive de tormentas eléctrica.

Lo anteriormente señalado, sugiere un inicio de semana con lluvias en gran parte de la región Caribe. En zonas de montaña del norte y centro de la región Andina y buena parte de la Orinoquia y Amazonia, se espera que durante la semana a nivel nacional prevalezca la nubosidad con lluvias de variada intensidad tendiendo a disminuir en la medida en que dicho sistema se aleje del territorio nacional. No se descarta la presencia de actividad eléctrica en momentos de lluvia intensa.

La Oficina del Servicio de Pronósticos y Alertas del IDEAM, seguirá manteniendo un monitoreo continuo de la evolución de las condiciones meteorológicas e informará cualquier eventualidad oportunamente.